

Soluciones  
Documentales  
Inteligentes

Therefore™

**you can**



**Canon**

Therefore™ ofrece control de acceso basado en permisos y archivo de documentos de todos los formatos.

# El acceso instantáneo a la información clave **maximiza su eficiencia**

La información es clave en su negocio – la base para la toma de decisiones. Por eso es frustrante cuando las personas emplean en promedio más de 4 horas a la semana buscando información\*. Therefore™ le permite superar estas ineficiencias con un sistema de almacenamiento y recuperación fácil de implementar, permitiendo el acceso instantáneo a toda la información cuando se necesita de manera eficiente, económica y segura.

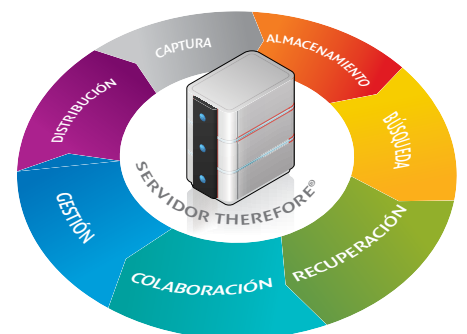
## **Archivando fácilmente con Therefore™**

Therefore™ le permite crear una librería de archivos electrónicos para toda la información de su negocio. De esta forma, podrá capturar, organizar y acceder al contenido, imágenes, documentos, informes u otra información crítica para su empresa. La localización de la información almacenada es sencilla por medio de un interfaz universal, incluso desde Internet, de manera que sus empleados sólo requieren una mínima formación para poder trabajar de una manera mucho más eficiente.

## **Archive electrónicamente cualquier tipo de información**

Hoy en día, la información se presenta en muchos formatos diferentes y con orígenes muy distintos. Con Therefore™ esto no supone un problema. Los documentos en papel, ficheros electrónicos, códigos de barras, correos electrónicos – todos se pueden gestionar sin esfuerzo con Therefore™.

Con Therefore™ Anywhere, los usuarios pueden buscar, editar y ver documentos sin estar conectados a un servidor de Therefore™. Cuando se vuelvan a conectar, se sincronizarán todos los cambios. Esta función permite a los empleados acceder y editar documentos incluso cuando están fuera de la oficina.



### **Alta seguridad y flexibilidad**

Therefore™ le permite definir fácilmente y con precisión los permisos de cada usuario para una mayor seguridad. Los Administradores pueden configurar reglas de negocio de manera centralizada y ver quién ha accedido a un documento concreto o comprobar todos los documentos a los que un usuario en particular haya accedido. Adicionalmente, se aplica una firma electrónica sobre cada documento.

### **Cumplimiento Normativo**

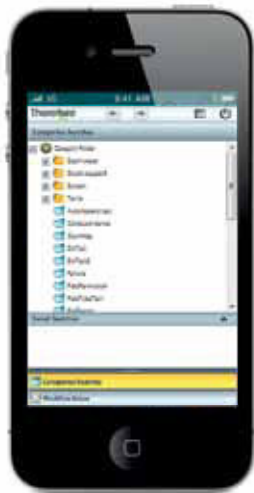
Para ayudarle a cumplir las normativas actuales sobre documentación, la funcionalidad de Políticas de Retención le permite borrar los documentos tras un periodo de tiempo determinado.

### **Se ajusta a su negocio**

Desde sistemas unipersonales hasta despliegues en entornos corporativos, Therefore™ es una solución totalmente escalable. Incluso desde sus oficinas centrales puede ejecutar múltiples sistemas Therefore™ para sus distintas delegaciones. Los usuarios y dispositivos de captura como escáneres y equipos multifunción (MFPs) pueden añadirse según vaya creciendo su negocio.



Therefore™ le permite capturar, organizar y acceder al contenido, imágenes, documentos, informes y otra información crítica para su negocio.



**Therefore™** revoluciona la manera en que la información se gestiona y se comparte en su empresa.

Sus empleados no necesitan tener conocimientos previos de gestión documental para cambiar drásticamente la manera en que la información se gestiona y se comparte en su empresa. La captura, almacenamiento, recuperación y procesamiento de la información son totalmente intuitivas, por lo que cualquier usuario que utilice un PC puede aprender rápidamente a trabajar de manera mucho más efectiva

# Ahora es fácil

## para todos obtener lo que necesitan

### Buscar, ordenar y agrupar

Los usuarios pueden buscar información con la misma facilidad que en la Web. Además de proporcionar buenos resultados en las búsquedas, la búsqueda de texto completo puede incluso extraer texto de archivos de imagen. Los resultados se muestran como las búsquedas en Internet, por lo que resultan más intuitivos.

Therefore™ Navigator le permite afinar las búsquedas en tiempo real y mantener abiertas múltiples pestañas con los distintos resultados. Además puede guardar las búsquedas como plantillas globales o locales y adecuarlas a sus necesidades concretas.

### Soporte OCR

El potente motor OCR de Therefore™ le permite guardar los documentos capturados como PDF o PDF/A con opción a búsquedas por texto de manera fácil y rápida.

### Visualizar, enviar, modificar e imprimir

El Visor de Therefore™ muestra los documentos del sistema Therefore™ permitiendo editarlos, distribuirlos o imprimirlos. También se puede invocar la aplicación nativa asociada al documento ofreciendo un acceso completo a todas las funciones inherentes del documento, incluyendo su edición.

### Captura, indexación y archivo

Los documentos se escanean rápidamente utilizando los dispositivos MFP o escáneres Canon y el Cliente de Captura de Therefore™, que con sus funcionalidades de reconocimiento OCR y códigos de barras le permite indexar automáticamente para ahorrarle tiempo, así como mejorar la calidad de las imágenes escaneadas.



## Therefore™ Online\*

La computación en la nube o cloud computing atraerá a organizaciones que buscan una inversión alternativa para su infraestructura informática, pues proporciona servicios y mantenimiento gestionados y, al mismo tiempo, brinda flexibilidad para incrementar rápidamente las licencias de usuario y el almacenamiento de documentos en el momento y la forma que se necesitan.

Therefore™ Online es ideal para pequeñas y medianas empresas. Proporciona funciones similares a la versión estándar, pero en lugar de instalarse en la red, se instala en un centro de hosting de alta seguridad. Sus bajos costes de puesta en marcha y las cuotas mensuales hacen que resulte económicamente viable para empresas con presupuestos ajustados. Además, Therefore™ Online se integra fácilmente en el flujo de trabajo y la flota de imageRUNNER ADVANCE existentes.

La tecnología Therefore™ Online incorpora funciones de captura, indexación, búsqueda y almacenamiento. Los usuarios pueden acceder a los documentos en cualquier momento y lugar con una conexión a Internet.

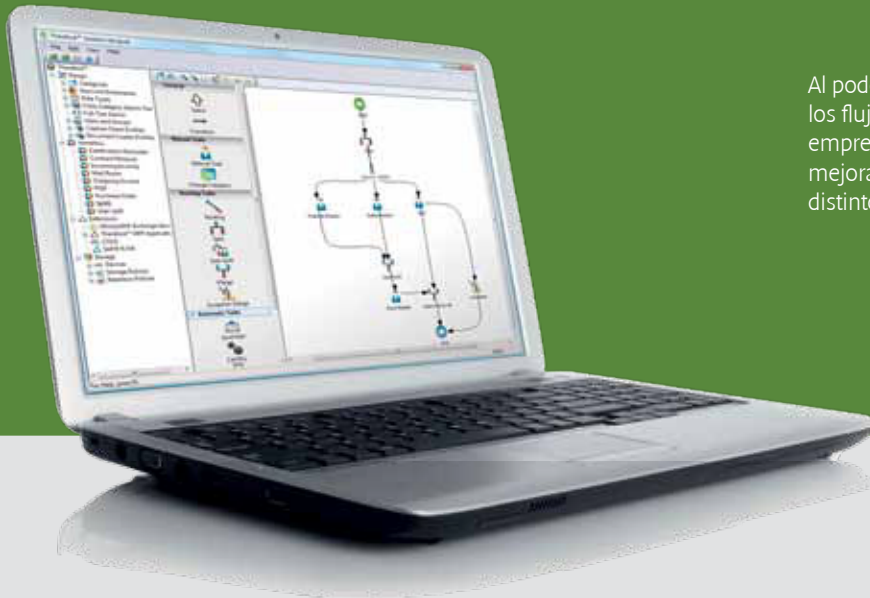
Basta con iniciar una sesión en la cuenta para acceder al servicio Therefore™ Online y realizar las tareas de la forma habitual.

## Soporte para dispositivos móviles

Acceso Web de Therefore™ es compatible con las pantallas de pequeño tamaño de dispositivos móviles como iPad® y otros smart phones. Los usuarios pueden ver los documentos y participar en los procesos de flujo de trabajo desde cualquier lugar con acceso a Internet.



\* Consulte disponibilidad a su proveedor habitual.



Al poder integrar Therefore™ con los flujos de trabajo de su empresa, es fácil obtener mejoras rápidamente en los distintos departamentos como:

Recursos Humanos

Finanzas

Legal

Logística

IT

# Mejore su eficiencia con Therefore™ Workflow

La potente funcionalidad de Workflow le permite crear múltiples flujos de trabajo transformando la manera en que la información fluye en su negocio\*. Puede visualizar procesos mediante plantillas editables y con la funcionalidad de arrastrar y soltar puede transformar fácilmente flujos de papel en flujos digitales. De esta forma es fácil ver para cada tarea quién está haciendo qué y cuándo, permitiendo resolver las ineficiencias en los procesos.

## La integración con sus procesos de negocio se traduce rápidamente en resultados

Therefore™ mejora drásticamente la manera en que la información se utiliza, pero lo más importante es que se integra con sus procesos de trabajo. Therefore™ Solution Designer es una potente herramienta que le permite definir procesos y políticas de almacenamiento, gestionar configuraciones e importar nuevas licencias. De esta forma tendrá un control completo de los procesos para obtener un retorno de la inversión más rápido.

## Integración transparente con Microsoft® SharePoint® 2010

Los clientes de SharePoint pueden beneficiarse de una integración transparente con Therefore™, mejorando la captura y la gestión de la información crítica en formato papel de su organización. Therefore™ realiza las tareas de indexación y almacenamiento de documentos por debajo de SharePoint de manera transparente. También reduce el tamaño de la base de datos de SharePoint, lo que le permite trabajar a una velocidad mayor independientemente del volumen de datos con el que se trabaje.

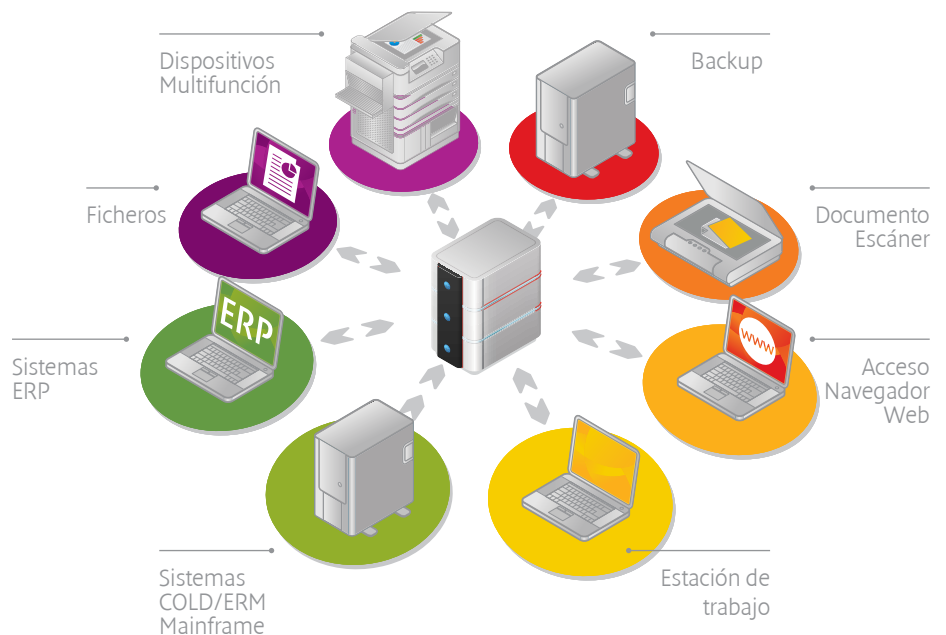
## Integración con las aplicaciones de escritorio de Windows®

Therefore™ se integra con todas las aplicaciones de Microsoft® Office incluyendo PowerPoint®, Word y Excel®. El sistema almacena los documentos y sus índices asociados utilizando menús estándar. Esto le permite ofrecer un control total sobre las revisiones y un completo historial para auditorías.

\* Como parte de Therefore™ Business Edition se incluyen múltiples Workflows de manera gratuita.

Therefore™ se integra de manera transparente con todas las aplicaciones de Microsoft® Office

## Servidor de Therefore™



### Therefore™ Universal Connector

Los clientes pueden ahora integrar Therefore™ con otras aplicaciones Windows® de terceros sin necesidad de código. Es posible configurar perfiles para cuadros de diálogo en otras aplicaciones y asociar combinaciones de teclas para la acción elegida.

Este conector se puede configurar en cuestión de minutos y pueden utilizarse con muchas aplicaciones Windows® utilizando combinaciones de teclas. Disponible en ediciones Business y Workgroup, ofrece numerosos beneficios al usuario:

Buscar documentos almacenados en Therefore™ mientras se trabaja en una aplicación de otro proveedor.

Guardar o escanear un documento en Therefore™ e indexarlo con información procedente de la aplicación de otro proveedor.

Ahorrar tiempo, porque no es necesario cambiar de aplicación para localizar información.

Mejorar la precisión y el servicio al cliente rellenando los campos automáticamente y reduciendo la entrada manual.

### Integración certificada con SAP

Therefore™ ofrece una integración directa con su sistema SAP NetWeaver®, actuando como el repositorio central de toda la información crítica para su negocio y facilitando la compartición y las acciones que se realizan sobre la información.

### Almacenamiento del correo electrónico

La trazabilidad del correo electrónico es cada día más importante por motivos de cumplimiento normativo. Therefore™ se integra de manera transparente con Microsoft® Outlook®, Microsoft® Exchange Server e IBM® Lotus Notes®, permitiendo almacenar el correo electrónico y los adjuntos de manera segura y fácil.

### Integración con eCopy® ShareScan® y eCopy® PDF Pro Office

La integración con eCopy® ShareScan® mejora las funciones de gestión de información, pues permite a los usuarios escanear, indexar y guardar documentos desde dispositivos MFP de Canon directamente en Therefore™. Además, Therefore™ se integra automáticamente con eCopy PDF Pro Office, lo que permite editar PDFs antes de guardarlos directamente en Therefore™.

# Especificaciones: **Therefore™**

	<b>Edición Personal</b> 1 usuario	<b>Edición Workgroup</b> 5-50 usuarios	<b>Edición Business</b> 2-usuarios ilimitados	<b>Therefore™ Online<sup>4</sup></b> 10-usuarios a ilimitado
<b>Servidor</b> Windows Server® 2003/2008/2008 R2, (32/64 bits) Multi-servidor para distintas ubicaciones		•	• opcional	Infraestructura suministrada como parte del servicio
<b>Cliente</b> Windows® XP, Windows Vista®, Windows® 7, (32/64 bits) Soporte multi-lenguaje Interfaces de usuario (Navigator, Visor y Cliente de Captura)	• • •	• • •	• • •	• <sup>3</sup> • <sup>3</sup> • <sup>3</sup>
<b>Acceso Web</b> Internet Explorer® 7.0 o superior Google™ Chrome 6.0 o superior Mozilla® Firefox® 3.5 o superior Opera 9.6 o superior, Safari 4.0 o superior		• • • •	• • • •	• • • •
<b>Workflow Integrado</b> Workflow de Documentos Therefore™ Arrastrar y soltar en la GUI de diseño de workflows			• •	• <sup>3</sup> • <sup>3</sup>
<b>Seguridad y Permisos</b> Soporte para LDAP / SAMBA PDFs firmados Seguridad integrada Windows® Gestión de usuarios Therefore™		• • • •	• opcional • •	opcional •
<b>Funcionalidad a nivel de documento</b> Acceso a documentos sin conexión Formato Open file Visor Multi-formato Anotaciones (documentos TIFF) Control de Versiones (Incluyendo comentarios) Firmas digitales	• • • • • •	opcional • • • • •	opcional • • • • •	• • • <sup>3</sup> • •
<b>Administración de Documentos</b> Gestión del ciclo de vida de la Información Trazabilidad	• •	• •	• •	
<b>Formatos de escaneo</b> TIFF de una o varias páginas, PDF, PDF buscable y PDF/A	•	•	•	•
<b>Formatos electrónicos</b> Todos los formatos de documentos	•	•	•	•
<b>Soporte de Bases de Datos (versiones mínimas soportadas)</b> Microsoft® SQL Server® 2005 (32/64 bits) <sup>1</sup> ORACLE® 9i (32 bits), 10.2(64 bits) IBM® DB2® 9 (32 bits), 9.5 (64 bits) <sup>2</sup>	•	•	• • •	Infraestructura suministrada como parte del servicio
<b>Soporte de almacenamiento</b> DAS, NAS, SAN y RAID local NetApp®		• •	• •	Infraestructura suministrada como parte del servicio
<b>Escaneo Integrado</b> Therefore™ Capture Client (códigos de barras/OCR)	•	•	opcional	opcional <sup>3</sup>
<b>Integraciones adicionales para captura</b> Kofax® Capture® Soporte para Kofax® Adrenaline® en el Cliente de Captura Therefore™ MFP Application eCopy™ ShareScan® eCopy® PDF Pro Office Importación de documentos por lotes (Document Loader)	• opcional opcional • •	opcional • opcional opcional • •	opcional • opcional opcional • •	opcional • <sup>3</sup>
<b>Procesamiento Spoolfile (COLD)</b> Texto ASCII, texto plano, XML y PDF			opcional	
<b>Archivo de E-mail</b> Microsoft® Outlook® Microsoft® Exchange Server IBM® Lotus Notes®	•	•	• opcional opcional	•
<b>Integración con otros sistemas o aplicaciones</b> Therefore™ Universal Connector Microsoft® Office Windows® Explorer Microsoft® Dynamics® NAV Microsoft® SharePoint® Server 2010 SAP NetWeaver®	• •	• •	• • opcional opcional opcional	• <sup>3</sup> • <sup>3</sup>
<b>Plug-ins de terceros</b> Objectif Lune® PlanetPress® IRIS CapturePro, IRISXtract, IRISPowerScan™	opcional opcional	opcional opcional	opcional opcional	opcional opcional
<b>Integración Personalizada</b> Therefore™ API	opcional	opcional	opcional	opcional

<sup>1</sup> Microsoft® SQL Server® Express también está soportado pero sujeto a restricciones. Por favor, contacte con Microsoft para más información.

<sup>2</sup> IBM® DB2® Express-C también está soportado pero solo en Therefore™ Business Edition.

<sup>3</sup> Con cliente instalado localmente.

<sup>4</sup> Consulte disponibilidad a su proveedor habitual.

Las especificaciones finales son susceptibles de sufrir cambios sin previo aviso. \* y ®: Todos los nombres de empresa y/o producto son marcas comerciales y/o marcas comerciales registradas de sus correspondientes fabricantes en sus mercados y/o países.



Canon Inc.  
canon.com

Canon Europe  
canon-europe.com

Spanish Edition 0158W612  
© Canon Europa N.V., 2011

Canon España, S.A.  
Av. De Europa, 6  
28108 Alcobendas (Madrid)  
Tlf: 91 538 45 00  
Fax 91 564 01 17  
canon.es

